



스탠다드 시리즈

CONTOURECORD 2600G

고정도 윤곽 측정을 실현, Z방향 1 μ m 이하로 측정합니다.
(변위 5 mm 경우)



CONTOURECORD 2600G

CONTOURECORD 1600G

간단 조작의 거듭된 발전



CONTOURECORD 1600G

자동 요소 판정 기능(SI 기능)

점 · 직선 · 원 요소를 지정하지 않아도 자동 판정합니다.

치수 표시 기능

파라메타 · 기하 편차 실측값을 도형 위에 표시합니다.

형상 합성 기능

축침 각도에 의해 생기는 해석 범위 제한을 합성 기능으로 해결합니다.

피크&밸리 기능

축침 트레이스로 워크 최대점 검출이 가능하여 얼라인먼트가 쉬워집니다.

계산점 리피트 기능

반복 형상 워크는 1패턴 해석만으로도 전체 해석이 가능합니다.

고정도 윤곽 형상 평가에 최적(2600G)

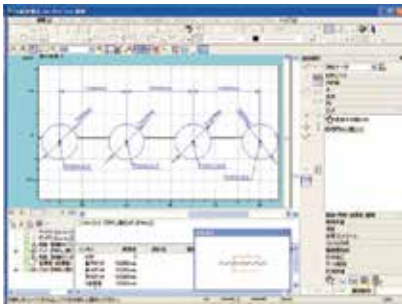
비구면 렌즈, 광 파이버 커넥터 · 블 나사 등 고정도 형상이 요구되는 부품 평가에 최적입니다.

윤곽도 평가를 충실

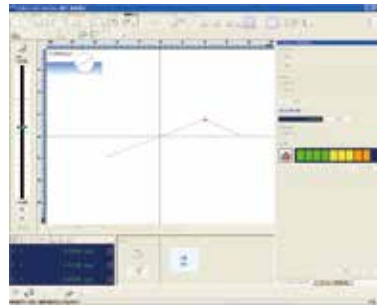
측정 데이터(포인트 데이터)와 설계값 편차 대조 기능, 설계값 작성 기능, 베스트 피트 기능뿐만 아니라 CAD와의 통신을 위한 IGES/DXF 변환 기능이 표준 탑재되어 있습니다.

ACCTee 측정·해석 소프트웨어

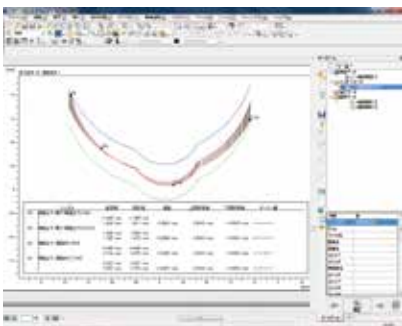
ACCTee는 조작성을 더욱 향상시킨 윤곽 형상 측정·해석 소프트웨어입니다. 안내에 따라 조작하는 마법사 모드나 SI 기능, 자기진단 기능, 피크&밸리(진폭) 검출 기능 등의 각종 서포트 기능을 갖추고 있어 효율적으로 측정 작업이 가능합니다.



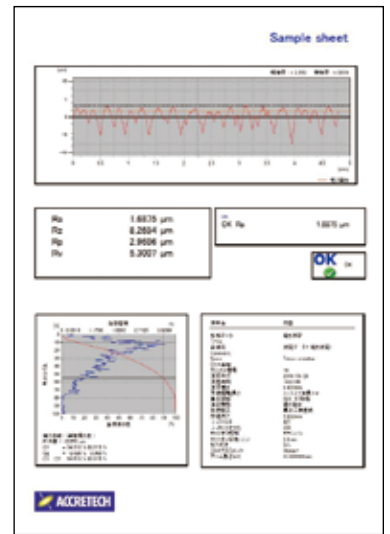
치수선 표시 기능



피크&밸리 검출 기능(ACCTee)



윤곽 형상 설정값 조합



인쇄 데이터 시트

원래 형상 측정기

사양

형식		CONTOURECORD 2600G/1600G								
		-11	-12	-13	-14	-21	-22	-23	-24	
측정 범위	Z축(세로 방향)	50 mm								
	X축(가로 방향)	100 mm				200 mm				
정도	C1600G 시리즈	Z축 지시 정도(세로 방향)	± 0.25%(플 스케일)							
		측정 분해능	0.1 μm/5 mm 레인지, 0.4 μm/20 mm 레인지, 1 μm/50 mm 레인지							
	C2600G 시리즈	Z축 지시 정도(세로 방향)	± (0.8 + 4H /100) μm(H : 측정 높이 mm)							
		측정 분해능	0.025 μm							
공통	X축 지시 정도(가로 방향)	± (1 + 2L/100) μm(L : 측정 길이 mm)								
구동부	분해능	0.04 μm								
	진척도 정도	1 μm/100 mm				2 μm/200 mm				
	센싱 방식	모아레 무늬 스케일				리니어 스케일				
	측정 속도	0.03, 0.06, 0.15, 0.3, 0.6, 1.5, 3, 6 mm/s(8속)								
	칼럼 상하 이동 속도(Z축)	-	10 mm/s			-	10 mm/s			
검출기	센싱 방식	C1600G 시리즈	차동 트랜스							
		C2600G 시리즈	레이저 광회절 스케일							
	측정자, 측정력, 기능	교환식, 10 mN ~ 30 mN, 무단계(리트랙트 기능 포함)								
	촉침 반경(촉침 재질)	선단R 25 μm(원볼 초경) 2개 표준부속품								
측정 방향, 자세	좌우 방향, 상하 방향, 최대 추적 각도 : 77°									
가동 범위	구동부 스트로크	100 mm				200 mm				
	칼럼 상하 이동 스트로크	250 mm		450 mm		250 mm		450 mm		
석정반 사양	어용 적재 질량	치수	600 x 317 mm			1000 x 450 mm	600 x 317 mm			1000 x 450 mm
		탁상형 방진대(E-VS-S57C/S320A) 사용 시	40 kg	35 kg	25 kg	-	40 kg	35 kg	25 kg	-
		탁상형 대형 방진대(E-VS-S321A) 사용 시	50 kg	40 kg	30 kg	95 kg	50 kg	40 kg	30 kg	90 kg
		방진대(E-VS-R16E) 사용 시	50 kg	40 kg	30 kg	55 kg	50 kg	40 kg	30 kg	50 kg
		방진대(E-VS-R286B) 사용 시	50 kg	40 kg	30 kg	100 kg	50 kg	40 kg	30 kg	100 kg
제원	설치 치수 ^{*1}	폭	2000 mm			2300 mm	2000 mm			2300 mm
		깊이	1000 mm				1000 mm			
		높이	1700 mm		1900 mm		1700 mm		1900 mm	
	질량	120 kg	125 kg	135 kg	240 kg	125 kg	130 kg	140 kg	245 kg	
	전원, 소비전력	단상 AC220 V ± 10%(어스 접지불 포함), 전원 주파수 50 Hz/60 Hz, 710 VA								

*1 : -11, -12, -13, -21, -22, -23은 옵션 테이블(E-VS-S13A)과 탁상형 방진대(E-VS-S57C) 및 시스템 랙(E-DK-S24A)을 포함한 근사 치수입니다.
-14, -24는 옵션 대형 방진대(E-VS-R16E) 및 시스템 랙(E-DK-S24A)을 포함한 근사 치수입니다.