

PRECISION ACCRETECH BLADE  
RESIN BOND BLADES  
パッケージ用 レジンブレード  
RLPシリーズ

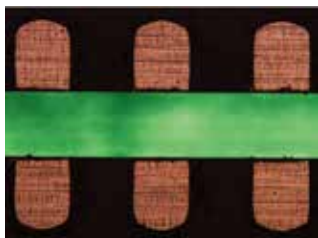


パッケージ用レジンブレードシリーズ。  
切断品位とロングライフの両立を実現。

- QFN、DFN等 リードフレームパッケージ用  
レジンブレードシリーズ
- 高速切断、長寿命、安定した切断品位を追及し  
バリエーションを拡充



■加工例



■ QFN 切断事例  
n = 20,000 1/min  
f = 70 mm/sec

■ 高速な条件下でも極限まで  
バリ発生を抑えた切断品位を  
実現できます。



## 仕様と表示方法

### 1A8

形状					
<b>SDC</b>	<b>230</b>	-	<b>R</b>	<b>100</b>	<b>NMR</b>
砥粒	砥粒径		グレード	集中度	結合材

## 砥粒

SD	標準砥粒
SDC	コーティング砥粒

## 製造対応砥粒径

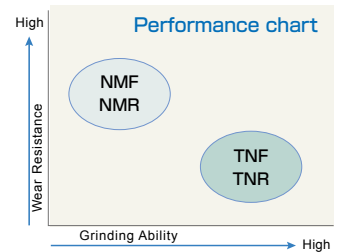
粒度
140
170
200
230
270
325
400

## 集中度

50~100
--------

## 結合材

NMR/NMF	寿命重視
TNR/TNF	品位重視

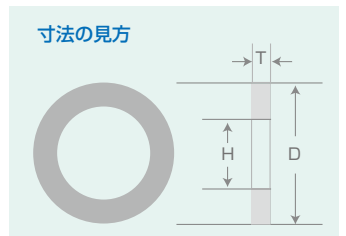


## 寸法と表示方法

<b>58D</b>	<b>0.2T</b>	<b>40H</b>
外径	刃厚	内径

## 寸法規格

外径(mm)		刃厚(mm)		内径(mm)
製造可能寸法	公差	製造可能寸法	公差	製造可能寸法
50~60	+0.1 -0	0.2~0.5	±0.01	40



### ■ご注文に際して

ご注文にあたっては、当社カタログを参考に下記の項目について出来るだけ詳しくお知らせ下さい。

- 1) 形状、寸法／具体的ブレード形状とご要求精度等
- 2) 仕様／ご希望の弊社仕様、現在ご使用中の製品の使用等
- 3) 切断ワーク・切断条件／使用機器、回転数、送り速度、クーラント流量等

### ■ご使用に際して

安全に使用していただくために、またブレードの性能を十分に引き出すために、ご使用前に製品に添付されている取り扱い説明書及び検査票の記載事項、加工機取り扱い説明書を良くお読みの上ご使用下さい。

※本カタログは予告なく変更することがあります。

※本カタログは製品性能を保証するものではありません。