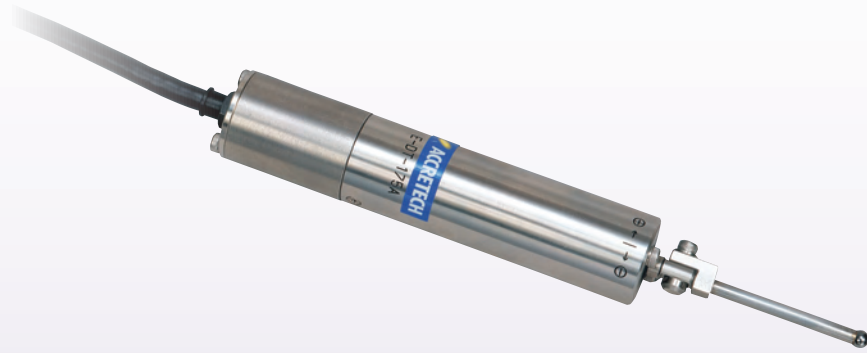


# PULCOM Γ (E-DT-175A)

## 범용 측정 헤드

### 구성

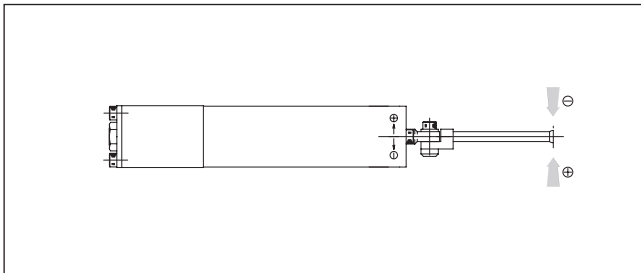
- ▶ DELCOM 110A
- ▶ DELCOM 120A
- ▶ MINICOM-M
- ▶ MINICOM-X
- ▶ ELCOM 8
- ▶ PULCOM V2
- ▶ PULCOM V4
- ▶ PULCOM V6
- ▶ PULCOM V7
- ▶ PULCOM V8
- ▶ PULCOM V9
- ▶ PULCOM V10A



## 사용 예

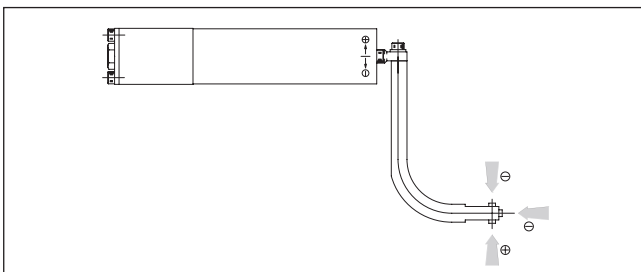
### 2 방향 워크 검출기

빗날형 NC 선반의 공구대에 설치해 가공 후의 워크에 접촉시켜 검출한 값을 NC 장치에서 연산하는 것으로 치수를 제어합니다.



### 3 방향 절삭날 검출기

X, -X, Z 의 3 방향의 바이트 절삭날 위치를 검출합니다. 정확한 위치 / 마모량이 NC 장치에 피드백되므로 안정된 품질의 NC 가공이 가능합니다.



## 사양

형식	E-DT-175A
명칭	2방향 워크 검출기
스트로크	±2.0 mm 이상
측정력	0.98 ~ 1.96 N
반복 정도	≤ 1.0 μm / 25 회
직선 정도	1% 이하
출력 수	1
케이블 두께, 길이	φ 6 x 3 m

상품코드	품명
0951071	검출기 (E-DT-175A-S30)
0951081	검출기 (E-DT-175A-S60)
0074982	2방향 필러 (A004982)
0074895	3방향 필러 (A004985)
0103005	시어 핀 ASSY (A295011)

## 외관도

