

非接触 3D 表面粗さ・形状測定機

NEW

Opt-scope CLW

測定範囲・作動距離アップにより、測定ワークの幅が大幅に拡大
インライン/オンマシンの測定にも対応可能な
ポータブル非接触 3D 表面粗さ・形状測定機



■ 測定ワークの幅を広げる広範囲・広作動距離

Z方向測定範囲・作動距離は驚異の **40 mm**。
従来の顕微鏡では測定が難しかった深穴底やギア歯面、円筒内面の表面粗さや形状を、測定部とワークの干渉を心配することなく、“非接触”かつ“3D”で評価できます。

■ 持ち運び可能な小型・軽量設計

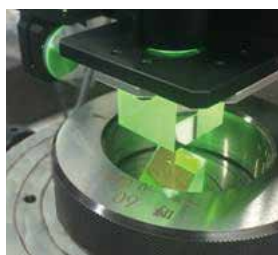
小型・軽量設計（測定部：4.5 kg）で簡単に持ち運びが可能。
測定機をワークのある場所まで持っていくことができるため、重量ワークや移動できないワークの測定に最適です。

■ インライン/オンマシンでの測定に対応できる優れた拡張性

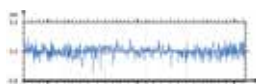
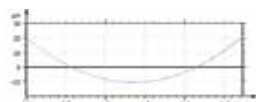
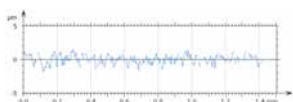
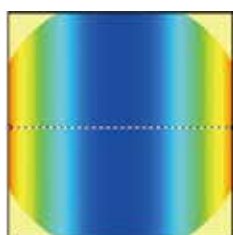
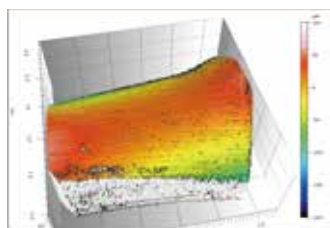
加工機などの他の機器に対して、測定部の取り付けや制御部の LAN 接続を行うことにより、インライン/オンマシンでの測定に対応可能。
お客様の“省人化”“効率化”のニーズにお応えします。



ギア歯面の粗さ測定例



円筒ワーク内面の粗さ・形状測定例



項目	型式	Opt-scope 長作動モデル
計測方式		垂直走査型白色干渉法
干渉縞ピーク検出方法		DEAP アルゴリズム
光源		高輝度白色 LED
垂直方向走査範囲 (Z) (mm)		40
作動距離 (mm)		40
垂直分解能 (nm)		0.1
Z 軸指示精度 (μm)		±(0.8+2H/100)
測定範囲 (XY) (mm)		2.8 × 2.8
CCD 画素数		2048 × 2048
外形寸法 (mm)		幅：244、奥行：180、高さ：417 (測定部は 幅：133、奥行：128、高さ：280)
本体質量 (kg)		7.8 (測定部は 4.5)

■ 海外営業部・海外拠点

計測社

〒300-0006 茨城県土浦市東中貫町4
TEL: (029) 831-1240 FAX: (029) 831-6676

Germany / Accretech (Europe) GmbH

Head Office
Landsberger Str. 396, D-81241 Munich, Germany
TEL: +49(0)89-546788-0 FAX: +49 (0)89-546788-10

Brasil / Accretech do Brasil Ltda.

77 Room, 7th Floor, Rua Nove de Julho 72
Santo Amaro, Sao Paulo 04739-010, Brazil
TEL/FAX: +55(0)11-3360-9531

Korea / Accretech Korea Co., Ltd.

Head Office / Seongnam
(3F, Fine Venture Bldg., Yatap-dong)
41, Seongnam-daero 925 beon-gil, Bundang-gu,
Seongnam-si, Gyeonggi-do, 463-828, Korea
TEL: +82(0)31-786-4000 FAX: +82(0)31-786-4090

China / Accretech (China) Co., Ltd.

Head Office / Shanghai
Room2101C, No.1077 ZuChongZhi Road, Zhang Jiang Hi-Tech Park,
Pudong New Area, Shanghai, China, 201203
TEL: +86(0)21-3887-0801 FAX: +86(0)21-3887-0805

Thailand / Accretech (Thailand) Co., Ltd.

HQ & Metrology
2/3 Moo 14, Bangna Tower A, 16th Fl., Bangna-Trad Road.
K.M. 6.5, Bangkaew, Bangplee, Samutprakarn 10540, Thailand
TEL: +66(2)751-9573, 9574 FAX: +66(2)751-9575

Malaysia / Accretech (Malaysia) Sdn. Bhd.

Head Office
NO.39, Jalan PJS 11/2, Subang Indah,
46000 Petaling Jaya, Selangor, Malaysia
TEL: +60(3)5632-7488 FAX: +60(3)5632-7489

Vietnam / Accretech Vietnam Co., Ltd.

Hanoi Representative Office
356 room, 6th Floor, Office Building, 85 Nguyen Du St,
Hai Ba Trung Dist, Hanoi, Vietnam
TEL: +84(4)3941-3309 FAX: +84(4)3941-3310

Ho Chi Minh Office

Room No.1101-1102, the 11th Floor, Broadcast Office Building,
343 Dien Bien Phu Street, Ward,15, Binh Thanh District,
Ho Chi Minh City, Vietnam
TEL: +84(8)3512-6760 FAX: +84(4)3941-3310

Indonesia / PT Accretech Indonesia

Komplek Rukan Cikarang Square Block D No.68
JL. Raya Cikarang-Cibarusah KM 40 No.1 Cikarang
Bekasi 17530, Indonesia
TEL: +62(0)21-2961-2375 FAX: +62(0)21-2961-2376

Taiwan / Accretech (Taiwan) Co., Ltd.

Metrology Division
2F, No.199, Zhonghe St., Zhubei City,
Hsinchu County 30267, Taiwan (R.O.C)
TEL: +886(0)3-553-1300 FAX: +886(0)3-553-1319

■ 工場

土浦工場	(土 浦)	〒300-0006	茨城県土浦市東中貫町4	TEL. (029)831-1234	FAX. (029) 831-4453
------	-------	-----------	-------------	--------------------	---------------------

■ 計測機器取扱営業所

東北営業所	(仙 台)	〒984-0816	宮城県仙台市若林区河原町2-6-22	TEL. (022) 224-0121	FAX. (022) 224-7083
北関東営業所	(土 浦)	〒300-0006	茨城県土浦市東中貫町4	TEL. (029) 831-6801	FAX. (029) 831-6808
埼玉営業所	(さいたま)	〒331-0814	埼玉県さいたま市北区東大成町1-497 MJ 赤柴ビル8F	TEL. (048) 667-8583	FAX. (048) 667-8578
東京営業所	(八王子)	〒192-0032	東京都八王子市石川町2968-2	TEL. (042) 642-0186	FAX. (042) 642-0385
厚木営業所	(厚 木)	〒243-0014	神奈川県厚木市旭町4-11-26	TEL. (046) 229-7031	FAX. (046) 229-7033
長野営業所	(松 本)	〒390-0815	長野県松本市深志2丁目8-6 OTKビル1F	TEL. (0263) 44-7770	FAX. (0263) 44-7771
新潟営業所	(分 水)	〒959-0132	新潟県燕市分水あけぼの1-1-74	TEL. (0256) 97-4665	FAX. (0256) 97-1773
浜松営業所	(浜 松)	〒435-0045	静岡県浜松市中区細島町7-5	TEL. (053) 460-7131	FAX. (053) 460-7132
名古屋営業所	(みよし)	〒470-0213	愛知県みよし市打越町新池浦96	TEL. (0561) 32-8501	FAX. (0561) 32-8618
北陸営業所	(富 山)	〒939-8015	富山県富山市中川原31-1 ウインドスクエア101	TEL. (076) 422-6755	FAX. (076) 422-6757
大阪営業所	(吹 田)	〒564-0063	大阪府吹田市江坂町1-18-27	TEL. (06) 6821-0221	FAX. (06) 6821-0210
姫路営業所	(姫 路)	〒670-0948	兵庫県姫路市北条宮の町385番地 永井ビル201	TEL. (079) 222-5480	FAX. (079) 222-5489
広島営業所	(広 島)	〒733-0011	広島県広島市西区横川町1-10-18	TEL. (082) 293-5660	FAX. (082) 292-2218
九州営業所	(福 岡)	〒810-0022	福岡県福岡市中央区薬院1-13-8	TEL. (092) 737-1821	FAX. (092) 737-1822

ご用命は、下記販売店へ

<http://www.accretech.jp/>

●仕様などの記載事項は製品改良のためお断りなしに変更することがあります。

【輸出貿易管理令別表第1に該当する商品について】本カタログに掲載されている商品には「輸出貿易管理令別表第1」に該当すると判断したものが含まれています。該商品を輸出するにあたりましては、経済産業省の許可を受けなくてはなりませんので、ご注意ください。なお、これら商品関連技術・プログラムについても外国為替管理令の規制する役務取引に相当しますので、非居住者に対するトレーニングの実施や技術指導なども、同じく経済産業省の許可を必要とします。本カタログに記載されていない商品、及び商品の該当性などにつきましては、弊社担当営業または営業所までお問い合わせ願います。